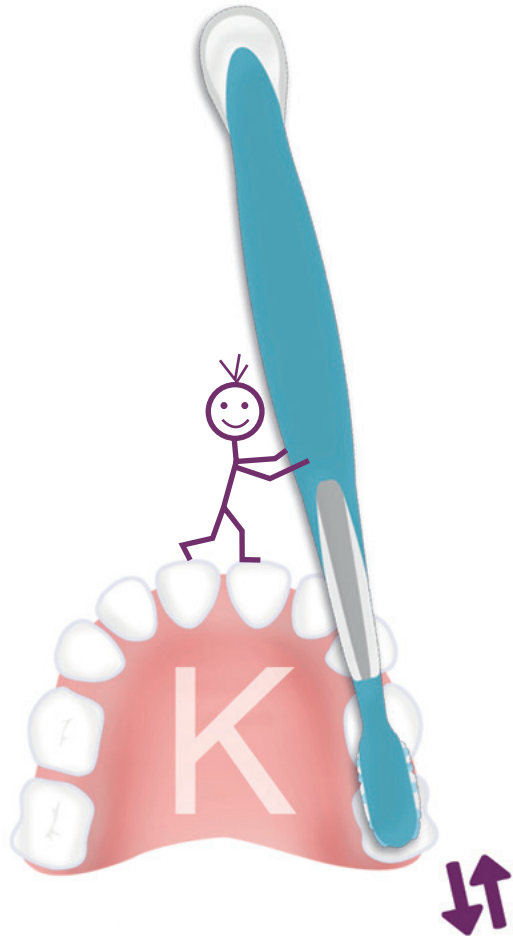


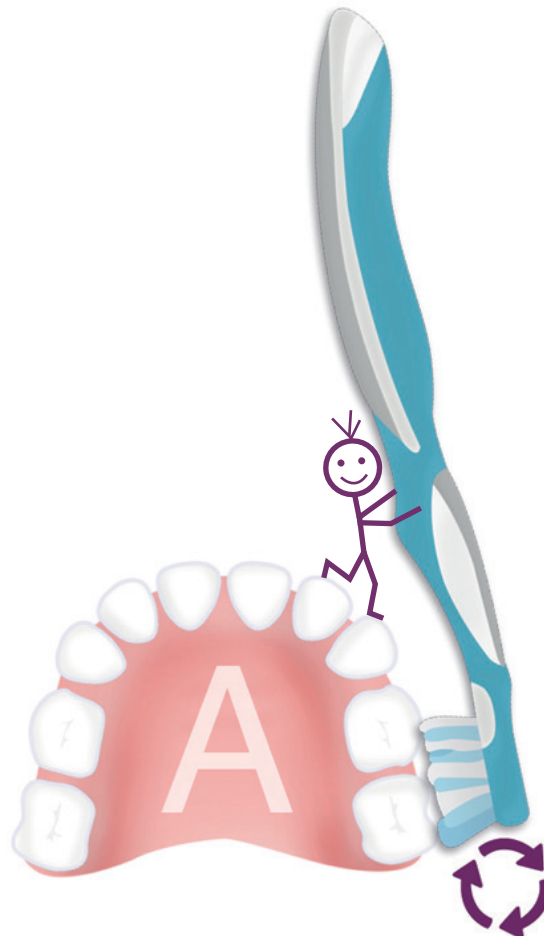
# So geht Zähneputzen nach der KAI-Systematik

## 1 K aufläachen putzen



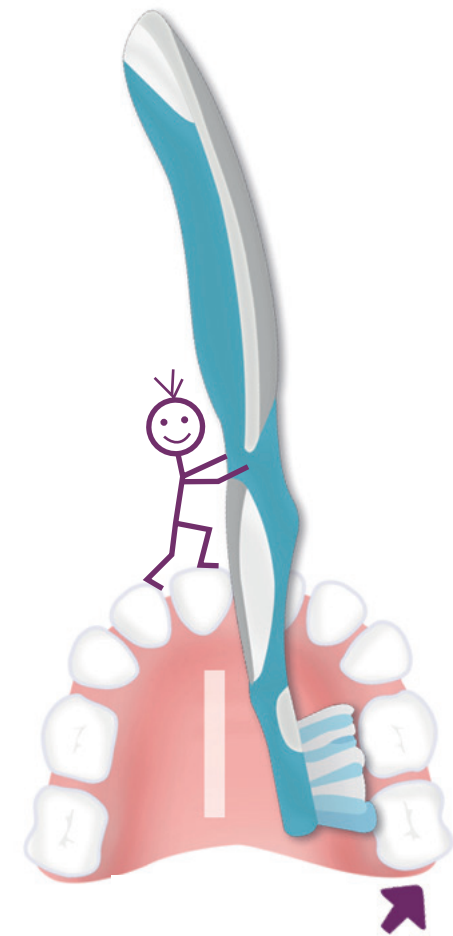
Auf den Kauflächen hin und her bürsten.  
Erst oben, dann unten.

## 2 Außenflächen putzen



Auf die Außenflächen von rechts nach links  
Kreise malen - erst oben, dann unten.

## 3 Innenflächen putzen



Die Innenflächen von rechts nach links vom  
Zahnfleisch zum Zahn auswischen.  
Erst oben, dann unten.